

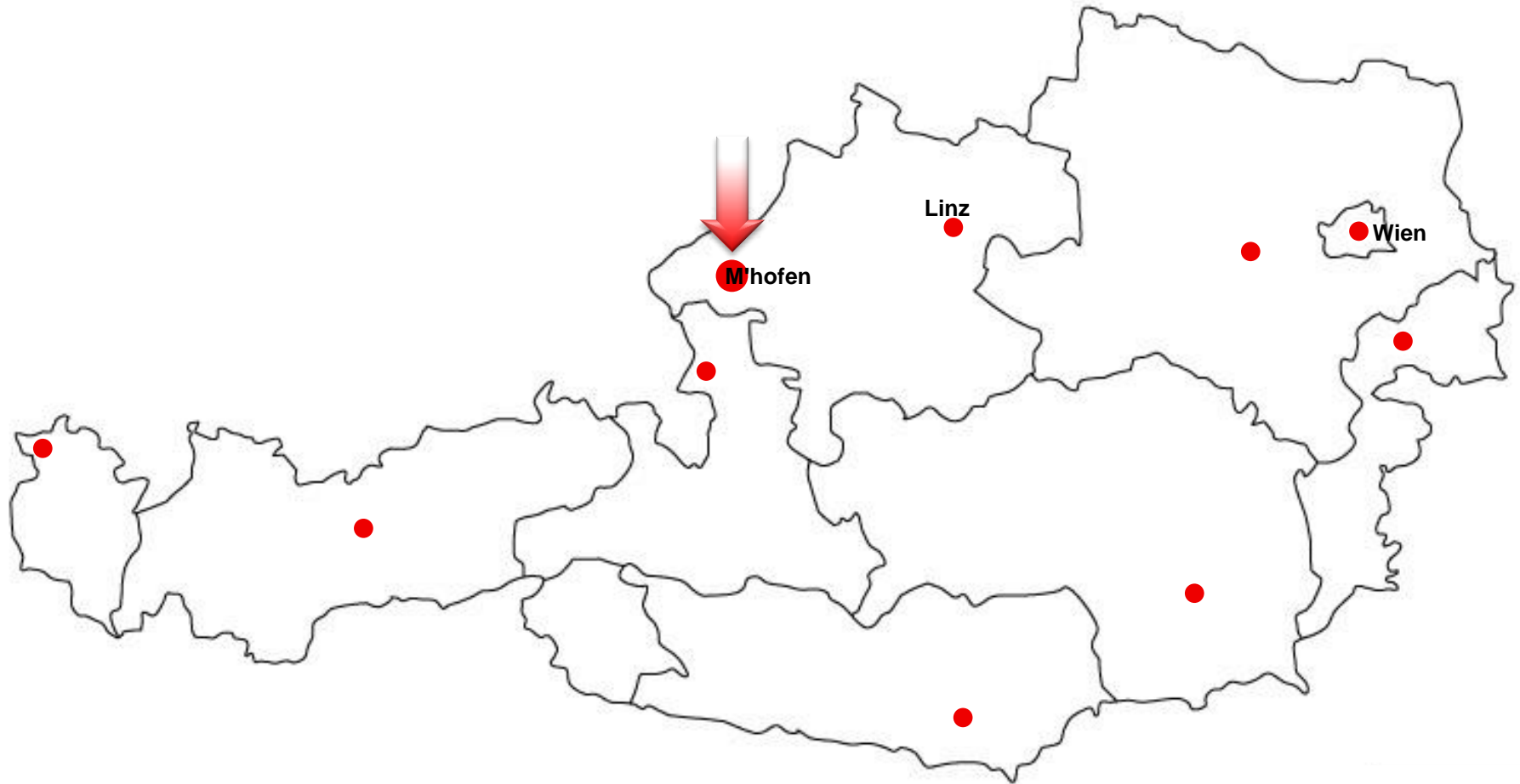
Verarbeitung von Daten auf Schul- und Unterrichtsebene an der

Berufsschule Mattighofen



Überblick

- Vorstellung
- Q an der BSM vor 2012
- Implementierung Q neu an der BSM
- Q-Projekte
- Konkrete Beispiele (+/-)
- Erkenntnisse





Lehrberufe

Kraftfahrzeugtechniker

Hauptmodule:

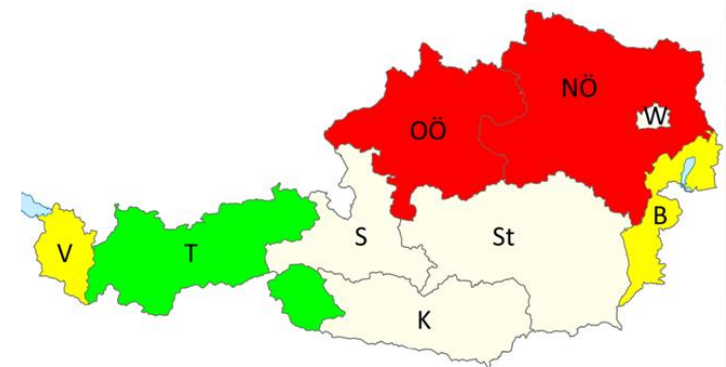
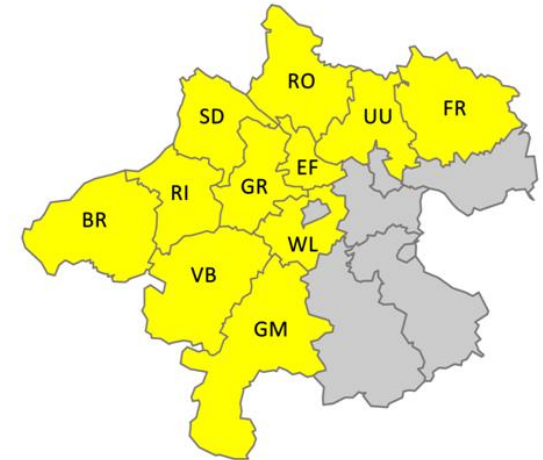
- Personenkraftwagentechnik
- Nutzfahrzeugtechnik
- Motorradtechnik

Spezialmodule:

- Systemelektronik S1
- Hochvolttechnik S2

Berufskraftfahrer

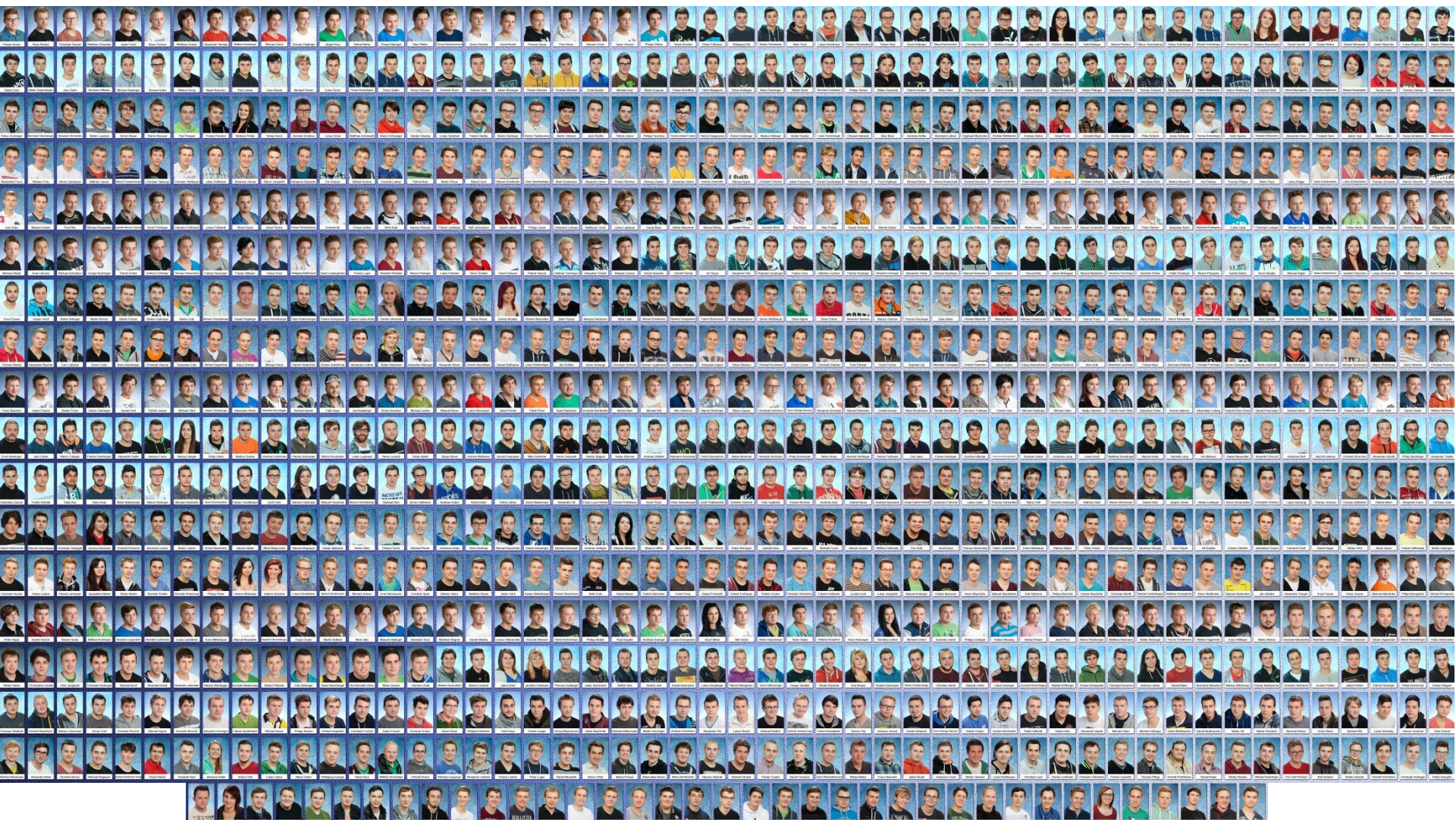
Berufskraftfahrer/KFZ-Techniker



TEAM



33 LEHRER
22 Verwaltung



Erfahrungen

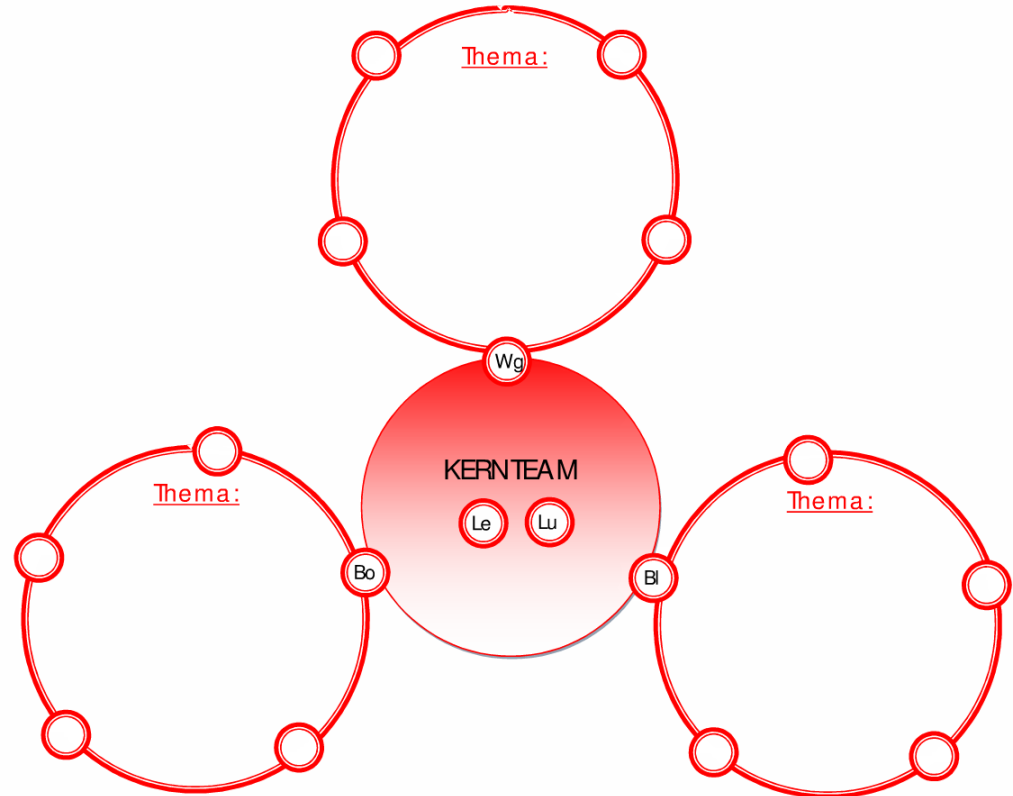
- ab 2008 Gesamtbefragungen über QIBB inkl. Freitext
- bei neg. Schüleraussagen -> Rapport
- bei pos. Aussagen -> keine Reaktion
- Skepsis, Angst, ...
- mit Zahlenmaterial ist nichts passiert
- ab 2012: positive Verstärkung positiver Meldungen
- ab 2013: Motivierung zu Individualfeedback mit Freitext

Erfahrungen

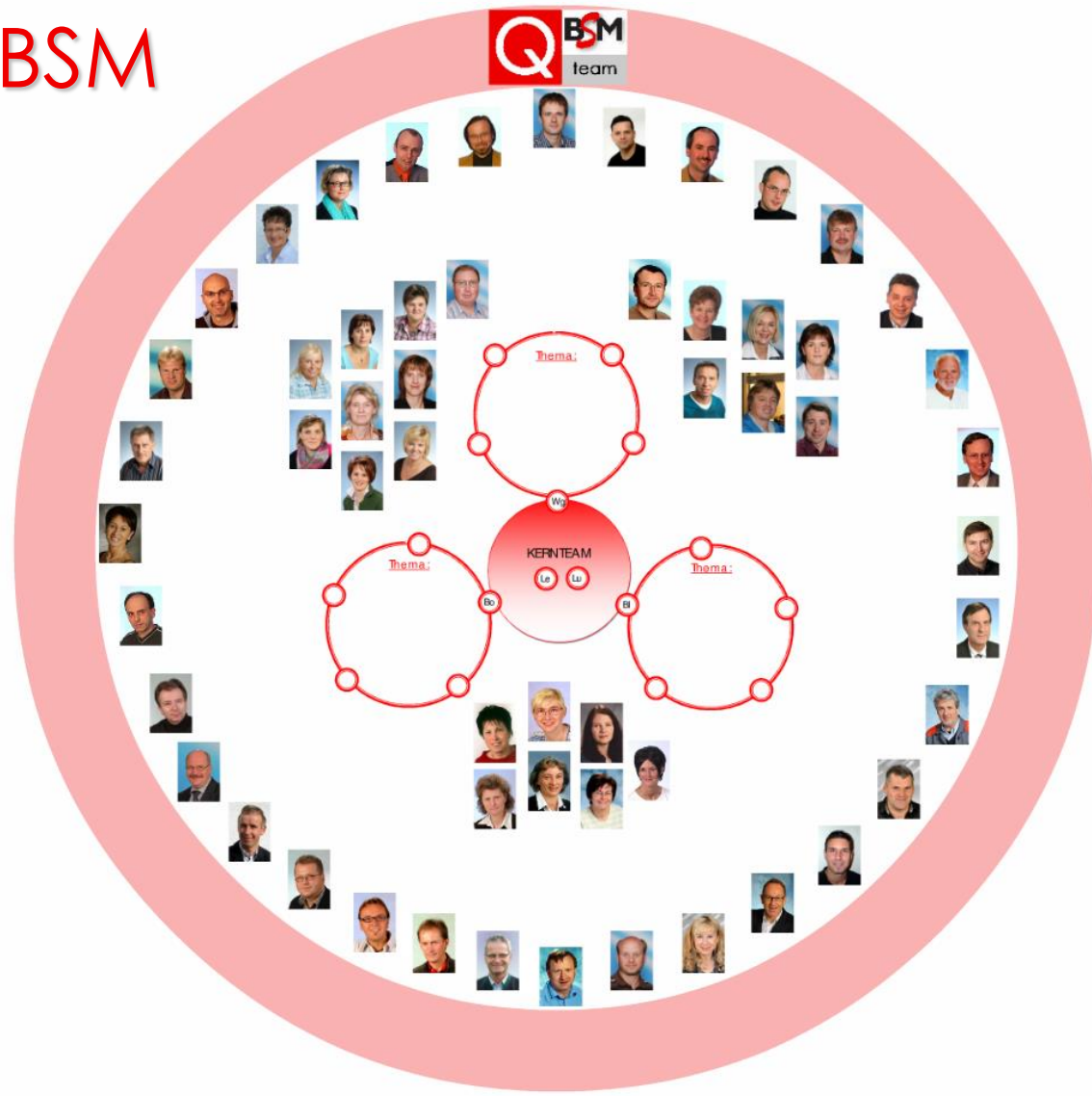
- generell: Gesamtbefragung ohne Freitext
- Vergleiche bundesländerweise - Information
- Skepsis etwas gewichen
- von reaktiv zu aktiv bis proaktiv

Q an der BSM

ab 2014/15



Q an der BSM



Q an der BSM

Themen:

- Smileyzimmer
- CI
- BFE-Diagnose
- esa* Handbuch
- schöner Wohnen
- KOLP
- TOFT
- Mobbing

Konkrete Befragung 1



ZIMMER

BAC-Arbeit

Befragung (Schüler/Lehrer/Personal)

Projektteam

Ausarbeitung der Neuerungen

Probelauf

Anpassungen/Änderungen

Implementierung

Konkrete Befragung 2

Offenes Evaluationstool



Befragung



Berufsschule Mattighofen
BSM
Berufsschule für Kfz-Technik

Konkrete Befragung 2

Kategorien

- 1.1 Wohlbefinden im Internat
- 1.2 Internatsessen
- 1.3 Nutzung der Freizeitmöglichkeiten
- 1.4 Selbststudium im Internat und Nutzung des Lernhilfeangebotes
- 1.5 Nochmaliger Internatsbesuch

Konkrete Befragung 2

Beteiligungsgrad

BETEILIGUNGSGRAD (TAN-STATISTIK)

INTERNATSKLIMA

Erhebungszeitraum 18.01.2016 bis 28.06.2016

[Als CSV herunterladen](#)

Internat

Klasse	Instrumente abgeschickt	Instrumente geöffnet, aber nicht abgeschickt
<i>Lehrgangsmäßig geführte Klassen Ergebnisse von 12 der 12 Klassen</i>		
2.LG/ 1.Klassen	50	0
2.LG/ 2. Klassen	23	0
2.LG/ 3. Klassen	53	1
2.LG/ 4.Klassen	25	0
3. LG/ 1.Klassen	57	0
3.LG/ 2.Klassen	51	1
3.LG/ 3.Klassen	20	0
3.LG/ 4.Klassen	31	0
4.LG/ 1.Klassen	80	0
4.LG/ 2.Klassen	45	0
4.LG/ 3.Klassen	30	0
4.LG/ 4.Klassen	30	0
GESAMT Internat	495	2

Konkrete Befragung 2

4.LG: 2 Klassen	45	0
4.LG: 3 Klassen	30	0
4.LG: 4 Klassen	30	0
GESAMT Internat	495	2
Gesamt	495	2

Auswertungen

3. Auswertungen

Datentiter: Alle anzeigen Erhebungszeitraum: 18.01.2016 bis 28.06.2016

- Alle auswählen
- Schule: Berufsschule Mattighofen (Eigene Fragen)
- Schule: Berufsschule Mattighofen (Eigene Fragen)

Gruppierung Klassen/Gruppe: Internat

- Klasse: 2.LG: 1.Klassen (Eigene Fragen)
- Klasse: 2.LG: 1.Klassen (+ Referenzwerte, Eigene Fragen)
- Klasse: 2.LG: 1.Klassen (Eigene Fragen)
- Klasse: 2.LG: 1.Klassen (+ Referenzwerte, Eigene Fragen)
- Klasse: 2.LG: 2. Klassen (Eigene Fragen)
- Klasse: 2.LG: 2. Klassen (+ Referenzwerte, Eigene Fragen)
- Klasse: 2.LG: 2. Klassen (Eigene Fragen)
- Klasse: 2.LG: 2. Klassen (+ Referenzwerte, Eigene Fragen)
- Klasse: 2.LG: 3. Klassen (Eigene Fragen)
- Klasse: 2.LG: 3. Klassen (+ Referenzwerte, Eigene Fragen)
- Klasse: 2.LG: 3. Klassen (Eigene Fragen)
- Klasse: 2.LG: 3. Klassen (+ Referenzwerte, Eigene Fragen)
- Klasse: 2.LG: 4.Klassen (Eigene Fragen)
- Klasse: 2.LG: 4.Klassen (+ Referenzwerte, Eigene Fragen)
- Klasse: 2.LG: 4.Klassen (Eigene Fragen)

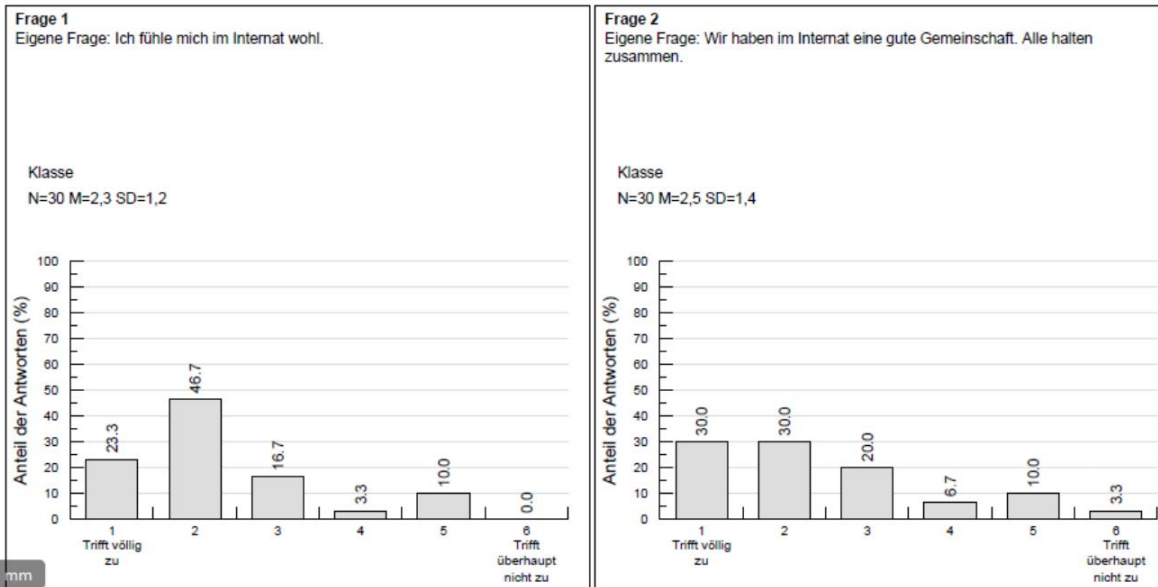
(nur ein Ausschnitt!)

Konkrete Befragung 2

1. Einzelne Klassenauswertungen (alle 4. Klassen im 4.LG)

Empfänger der Auswertung: Berufsschule Mattighofen
 Dargestellte Ergebnisse: Klasse 4.LG/ 4.Klassen

Instrument: Internatsklima
 Erhebungszeitraum: 18.01.2016 - 28.06.2016
 Anzahl der bearbeiteten Fragebögen: 30



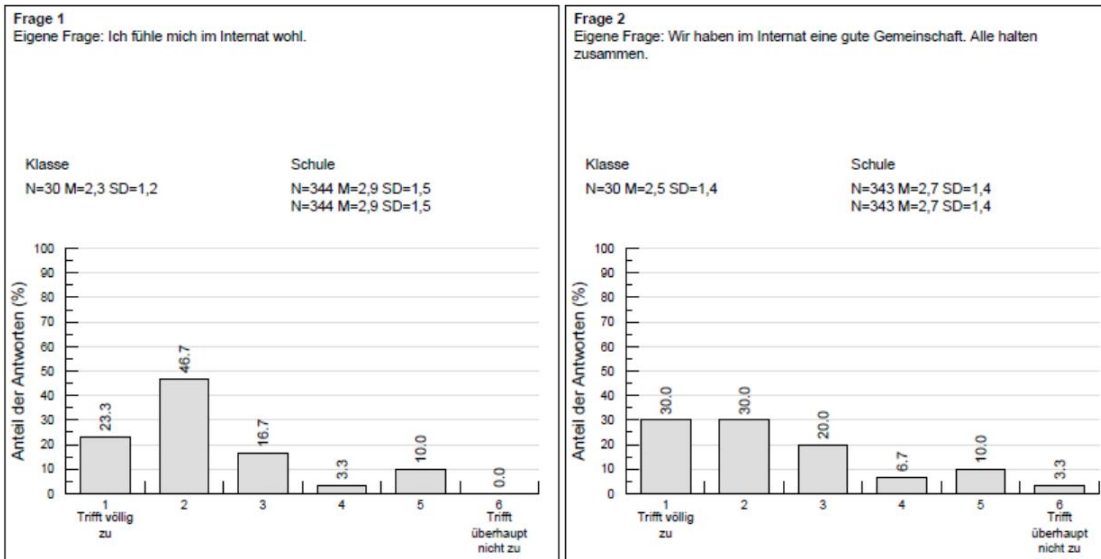
F E Anteil der Antworten (%)

Konkrete Befragung 2

3. Vergleiche - Klassen mit Schule

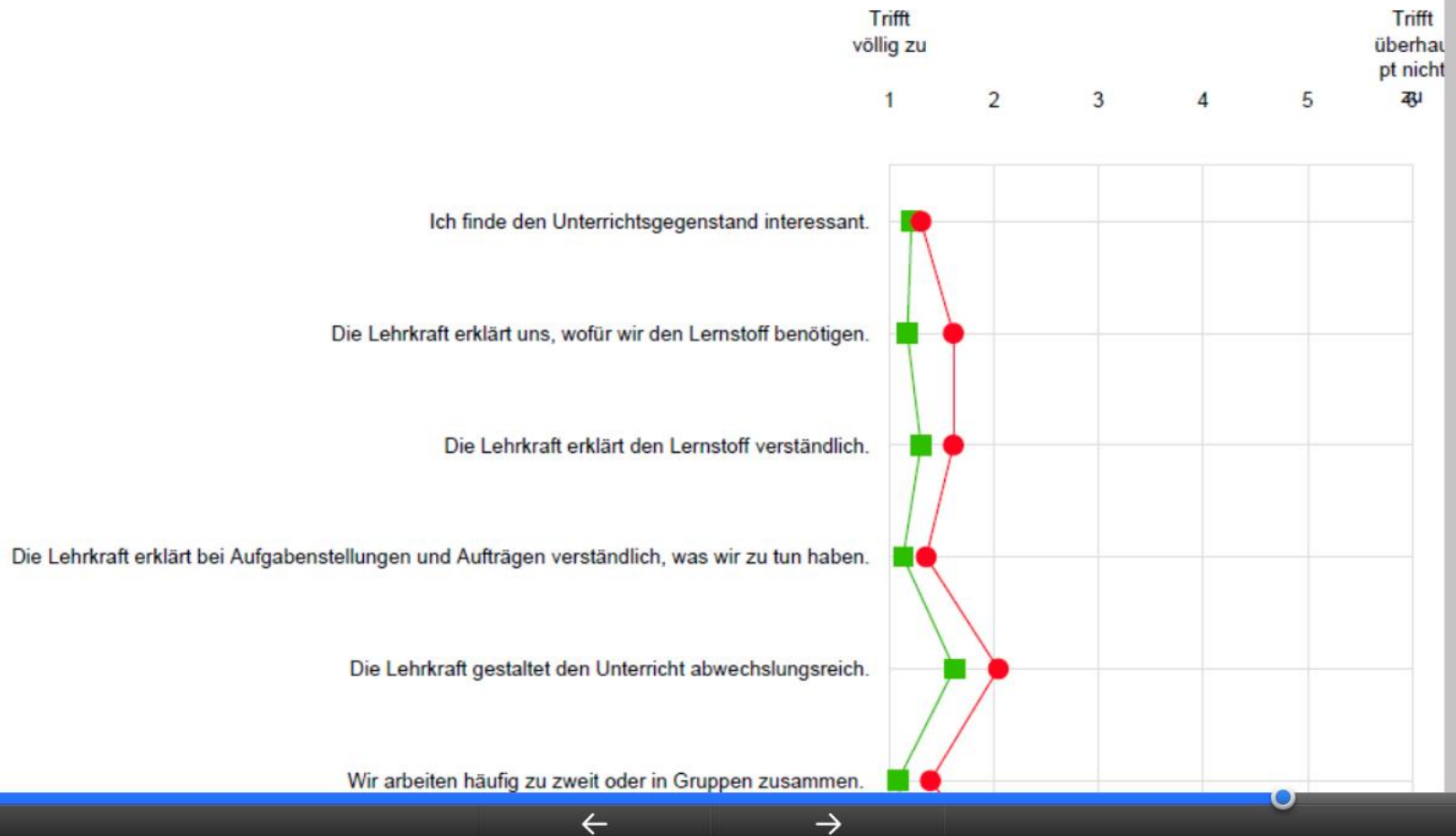
Empfänger der Auswertung: Berufsschule Mattighofen
 Dargestellte Ergebnisse: Klasse 4.LG/ 4.Klassen

Instrument: Internatsklima
 Erhebungszeitraum: 18.01.2016 - 28.06.2016
 Anzahl der bearbeiteten Fragebögen: 30



Klasse N=30 Schule N=344 ??? Woher kommt diese Zahl? Wünschenswert: 2. Balken für Schule

Konkrete Befragung 2



Konkrete Befragung 3

Empfänger der Auswertung: Berufsschule Mattighofen

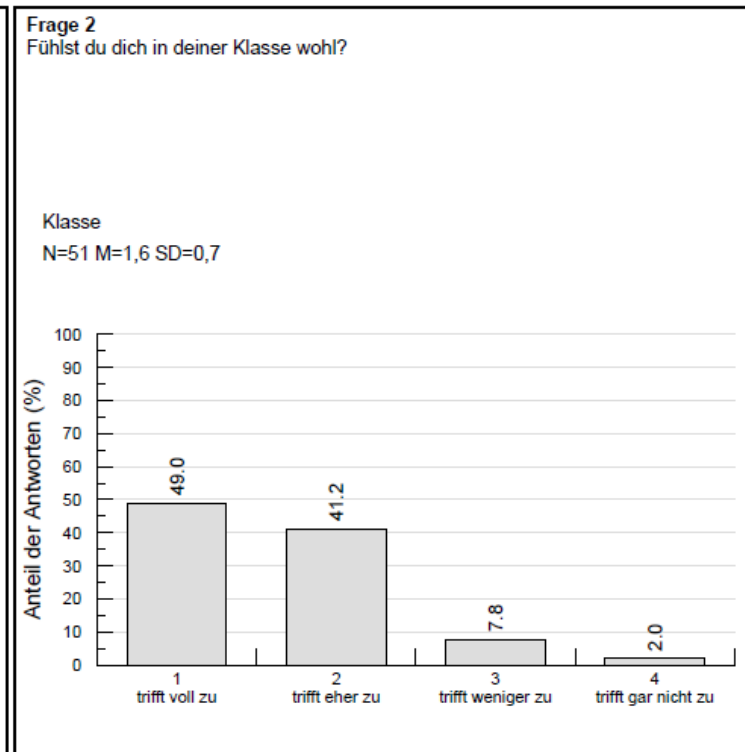
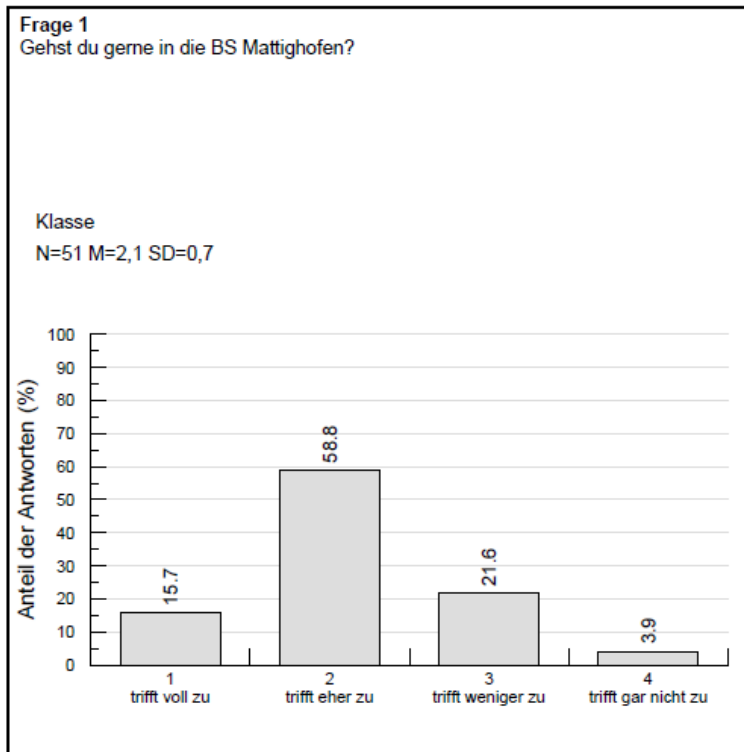
Dargestellte Ergebnisse: Klasse 1. LG Alter 15-16



Instrument: Mobbing

Erhebungszeitraum: 06.11.2016 - 30.04.2017

Anzahl der bearbeiteten Fragebögen: 51



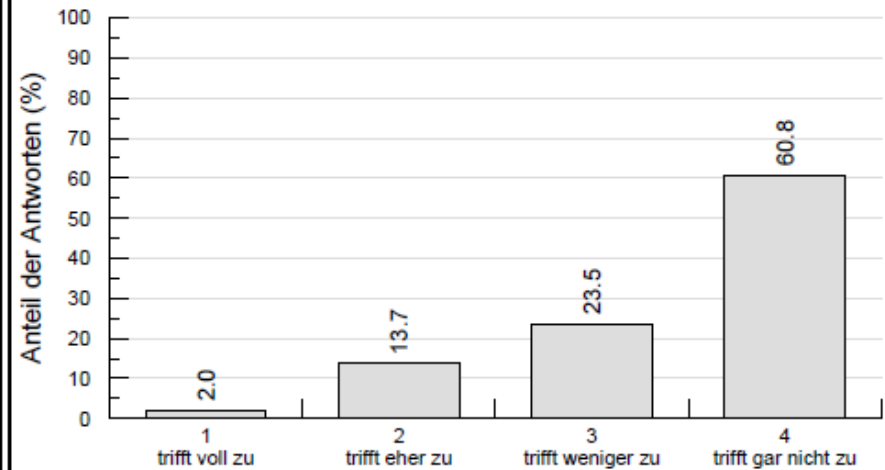
Konkrete Befragung 3

Frage 7
 Wurde eine deiner Leistungen schon einmal durch Mobbing beeinflusst?

	Klasse (%)
Nein	84,0
Ja	16,0
	N = 50

Frage 8
 Wurde dein „Lernen“ von Mitschülern durch Mobbing an der BS Mattighofen negativ beeinflusst?

Klasse
 N=51 M=3,4 SD=0,8



Legende: N=Anzahl der abgegebenen Antworten, M=Arithmetisches Mittel, SD=Standardabweichung

Hinweis: Kapitel 6 im SQPM-Handbuch (verfügbar unter "FAQs & Anleitungen") bietet Informationen zur Interpretation der Ergebnisse.

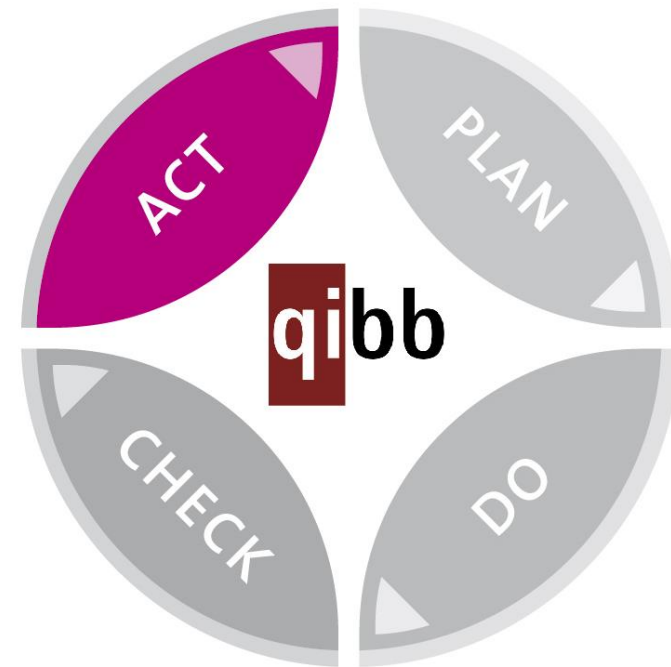
Negativbeispiel

Projekt “Nichtrauchen fördern“:

- Ständig unterschiedliche Schülergruppen durch LG-wechsel
- Geringe/Keine Akzeptanz der externen Projektleiterin
- Zu lange Projektdauer
- Fehlender „Glaube“ an die Erreichung des Ziels

Erkenntnisse

- gut läuft es, wenn
- ... der Q-Kreislauf eingehalten wird
- ... der Kommunikationsfluss läuft
- ... die Themen/Projekte große Relevanz für den Alltag haben
- ... Dokumentiert und berichtet wird
- ... Kollegen rechtzeitig eingebunden werden



Erkenntnisse

- gut läuft es, wenn
- ... Nicht zu viele Projekte gleichzeitig laufen
- ... Nicht zu viele Befragungen parallel stattfinden
- ... Die Geschwindigkeit der Veränderung nicht zu schnell wird
- ... Die Frau- und Mannschaft nicht zurückgelassen wird
- ... Erfolge gefeiert werden

Fragen?



Vielen Dank für Ihre
Aufmerksamkeit

Berufsschule Mattighofen

