

Differenzierte Steuergruppen als Treiber für Schul- und Qualitätsentwicklung

1

- Mögliche Steuerungsprobleme durch „flache“ schulische Formalstrukturen

2

- Lösungsversuch: Modellierung und Implementierung schulinterner Strukturen

3

- Konkretisierung: Prozesssteuerung anhand praktischer Beispiele



Differenzierte q-Teams als Treiber für
Schul- und Qualitätsentwicklung

1. Mögliche Steuerungsprobleme durch „flache“ schulische Formalstrukturen

1. Erfahrung: Formale Strukturen ermöglichen nur bedingt die nötige
Spezifikation bei der Steuerung wichtiger q-Prozesse
(verschiedene Schultypen, Schwerpunkte, übergreifende q-Themen)

„Offizielle“ Hierarchien bilden faktische Strukturen unzureichend ab.



Differenzierte q-Teams als Treiber für
Schul- und Qualitätsentwicklung

1. Mögliche Steuerungsprobleme durch „flache“ schulische Formalstrukturen

2. Erfahrung: Am Standort entstehen engagierte „bottom-up“-
Innovationen. Eventuell kommt es zu einem Nebeneinander
verschiedener gut nutzbarer q-Entwicklungen (z.B. COOL, Psysoz.
Netzwerk, Marketinggruppe, ...)

Wie können diese optimal in die Schulentwicklung eingebunden
werden?

1. Mögliche Steuerungsprobleme durch „flache“ schulische Formalstrukturen

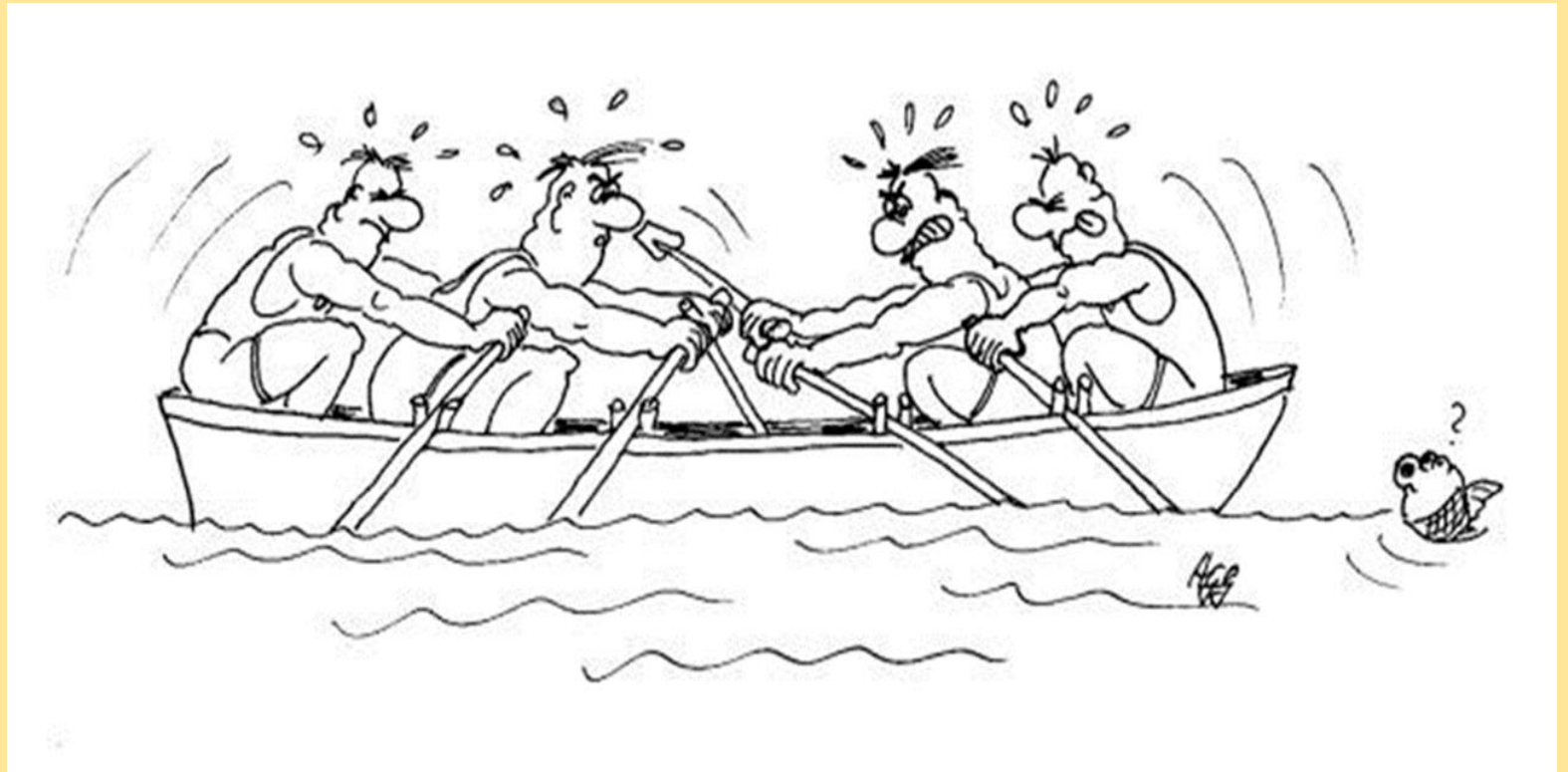
Hinderliche Entwicklungen:

Parallelstrukturen

Kommunikationsprobleme

Konkurrenzverhalten

„Sand im Getriebe“





Differenzierte q-Teams als Treiber für
Schul- und Qualitätsentwicklung

2. Lösungsversuch:

Modellierung und Implementierung interner q-Prozesssteuerung

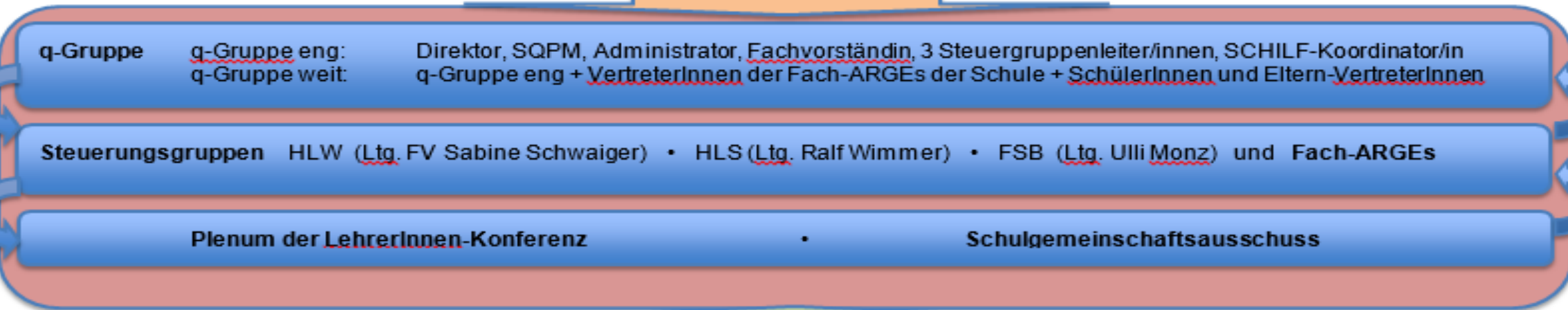
In einer „q-Prozesslandkarte“ werden alle relevanten q-Prozesse
zusammengefasst und visualisiert.

Ausdifferenzierte q-Gruppen ermöglichen spezifische Steuerung
unterschiedlicher Prozesse.

Führung



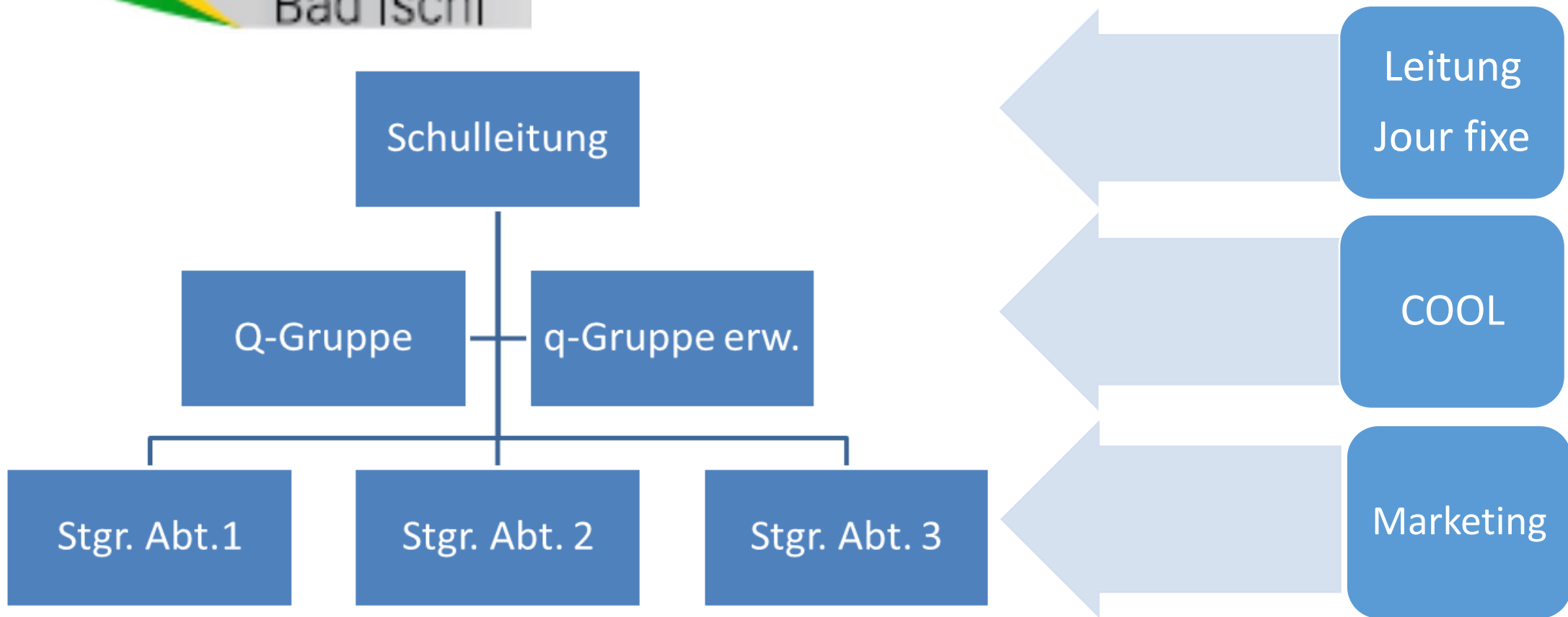
Kernprozess



Support



Steuergruppen – Organigramm





Differenzierte q-Teams als Treiber für
Schul- und Qualitätsentwicklung

3. Konkretisierung:

Bsp.1: Planung Tag der offenen Tür (implementierter Prozess)

Standardprozess: Planung Tag der offenen Tür

Sept.

Okt.

Nov.

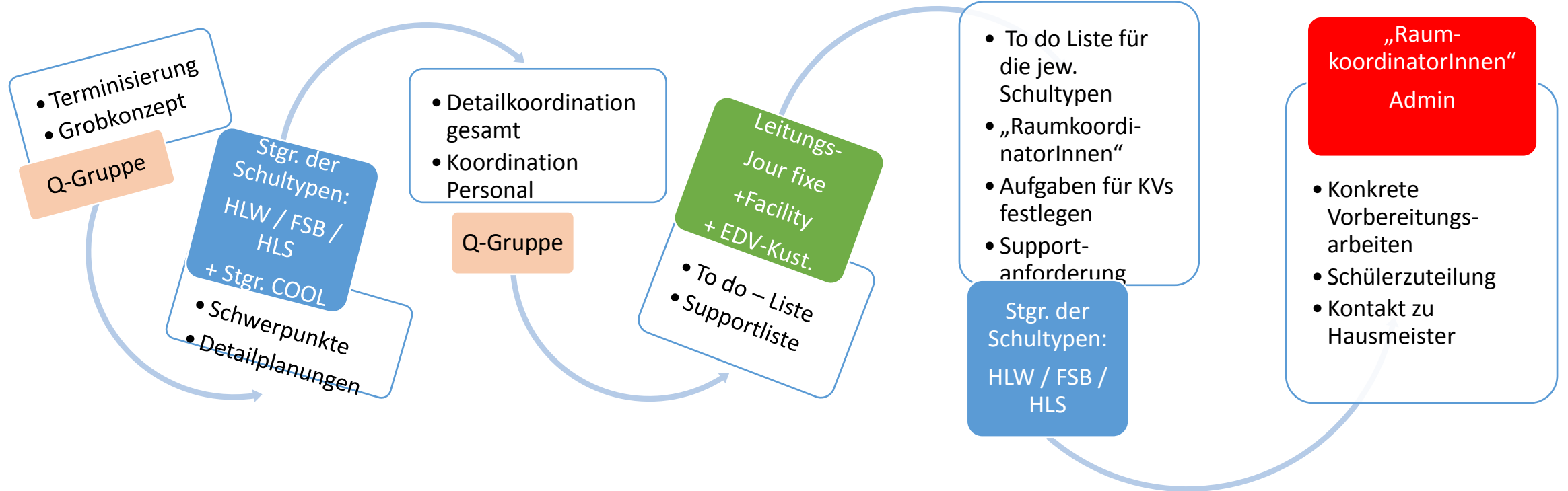
Dez.

Jän. KW 2

KW 3

KW 4

KW 5



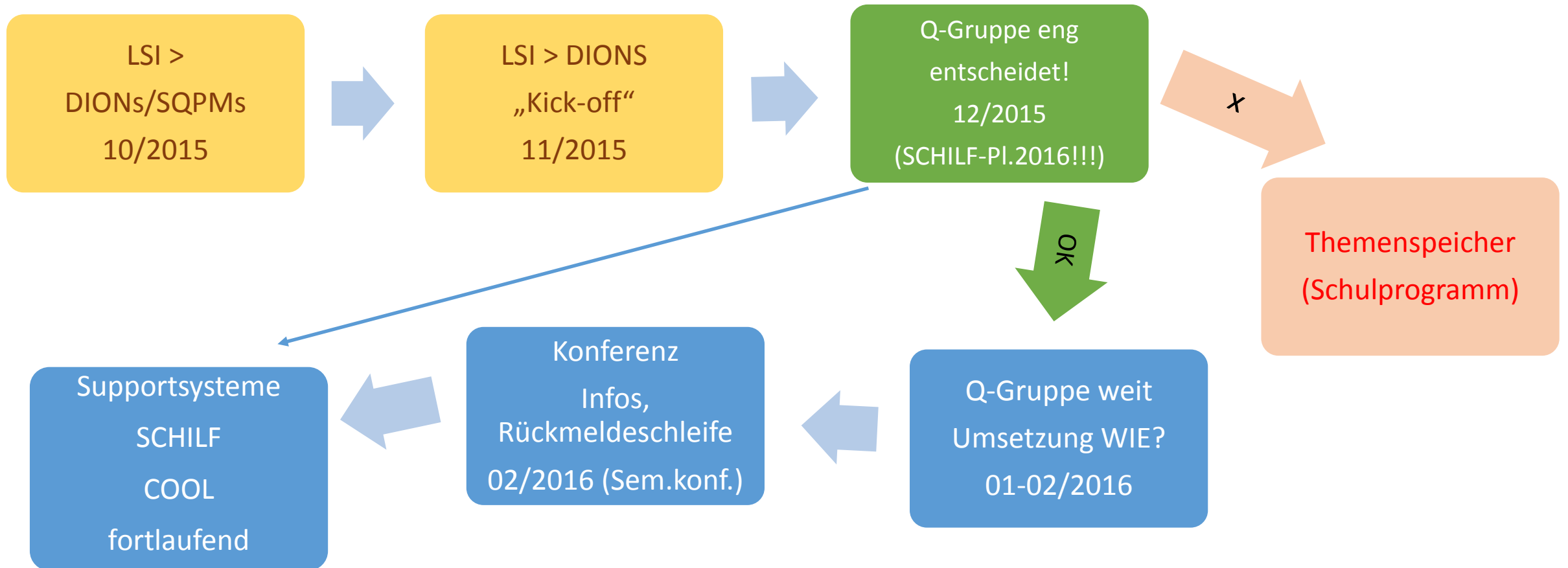


Differenzierte q-Teams als Treiber für
Schul- und Qualitätsentwicklung

3. Konkretisierung:

Bsp.2 (Vorhaben in Planung) – Sprachsensibler Unterricht

Sprachsensibler Unterricht (in Planung)





Differenzierte q-Teams als Treiber für Schul- und Qualitätsentwicklung

Ziel

