



# Schule als widersprüchliche Einheit von Organisation und Unterricht

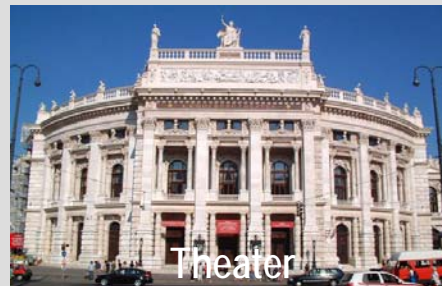
## Konsequenzen für die Qualitätsentwicklung

Prof. Dr. Rainer Zech

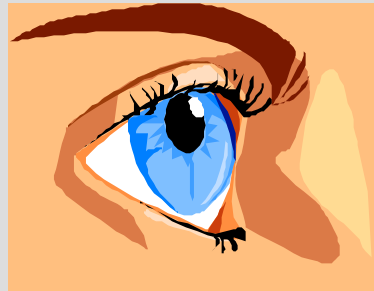


[www.artset.de](http://www.artset.de)

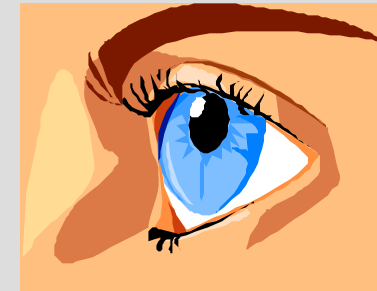
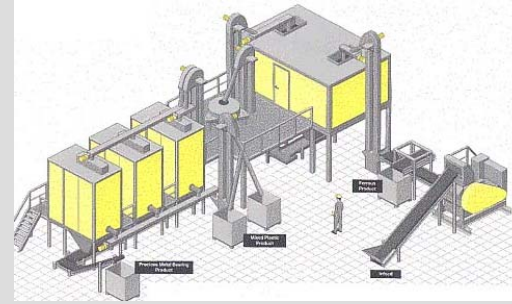
# Unterschiedliche Organisationstypen



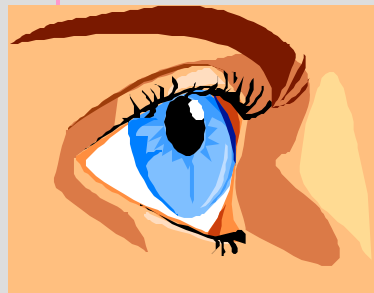
## Der Ökonom: Die Organisation als Kosten-Leistungs-Rechnung



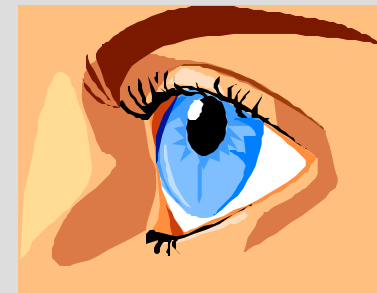
## Der Ingenieur: Die Organisation als technisches System



## Der Pädagoge: Die Organisation als zwischenmenschliche Interaktion



## Der Soziologe: Die Organisation als gemanagte Kooperationsstruktur

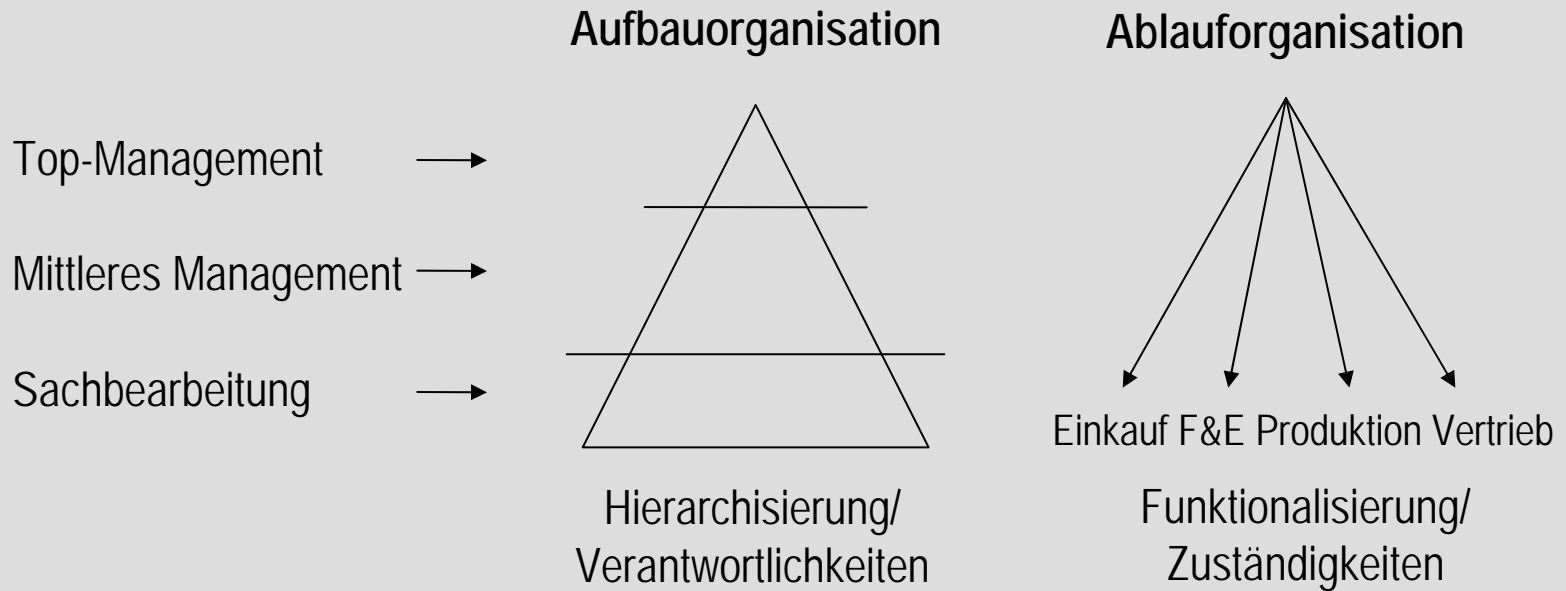


*"Mentale Modelle* sind tief verwurzelte Annahmen, Verallgemeinerungen oder auch Bilder und Symbole, die großen Einfluß darauf haben, wie wir die Welt wahrnehmen und wie wir handeln." Senge, 1998, S. 17

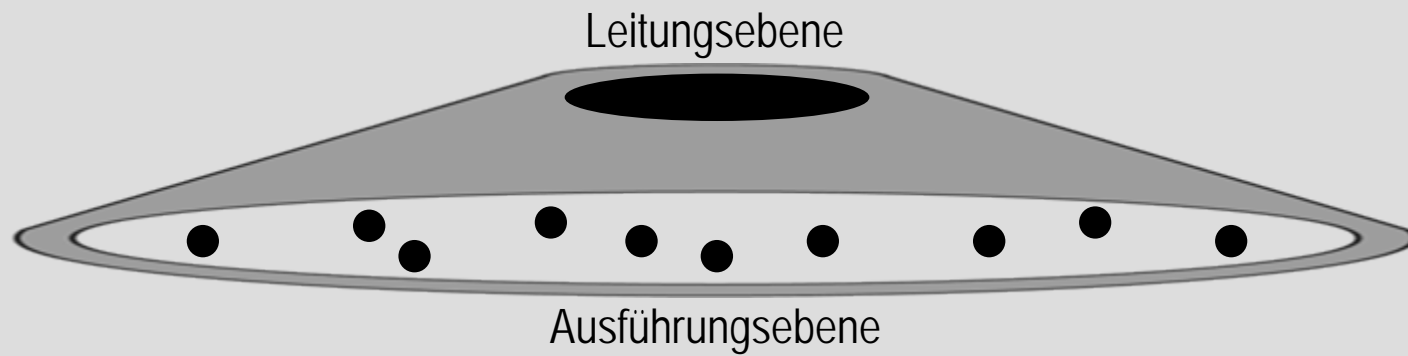


# Mentale Modelle von Organisation

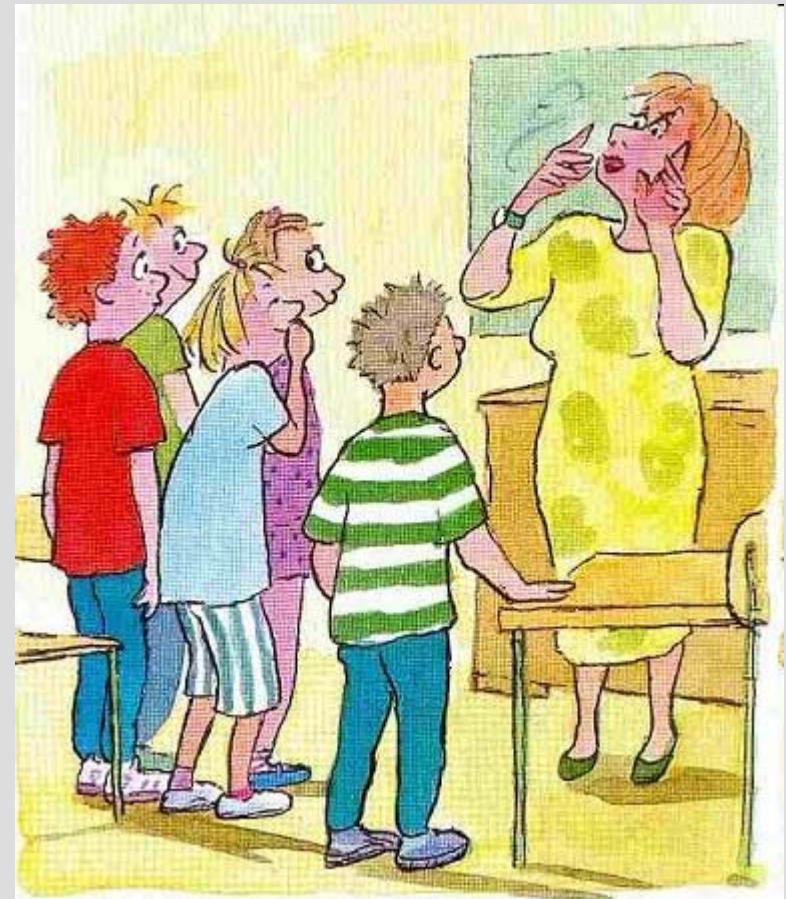
# Unternehmen: Strikt gekoppelte Organisationen



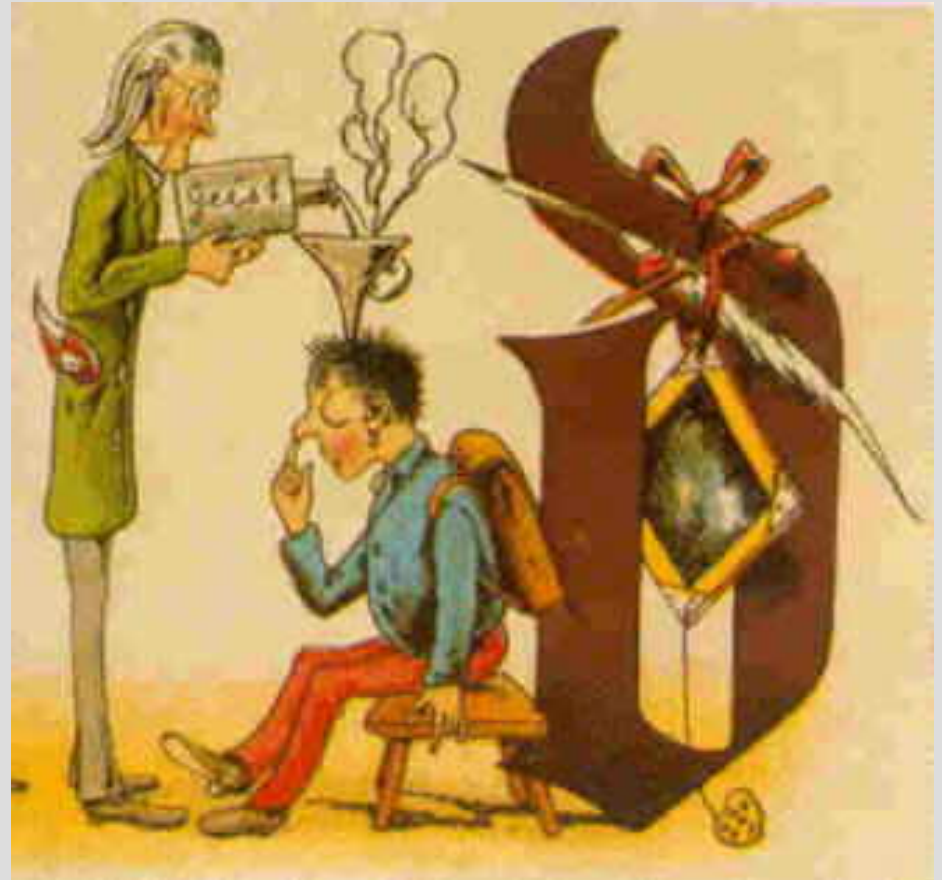
# Schulen: Lose gekoppelte Organisationen



# Schule als Einheit aus Organisation und Unterricht



# Management und Pädagogik



# Die Organisation des Pädagogischen

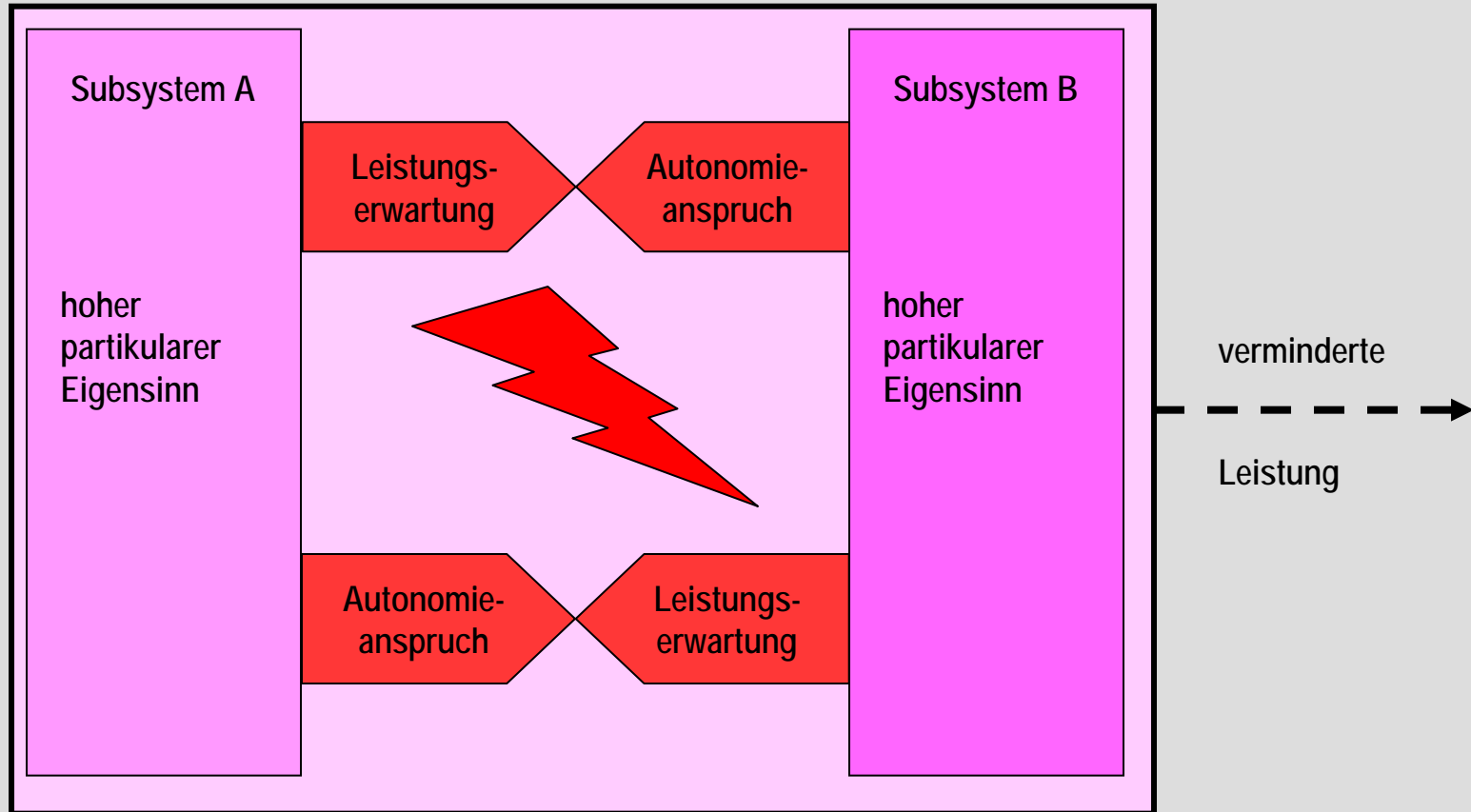
Das Pädagogische ist kein Tätigkeitsmerkmal einzelner Pädagogen, sondern der Effekt der kooperativen Verknüpfung von unterschiedlichen Einzeltätigkeiten zu einer konsistenten organisationalen Gesamtstruktur.

Das heißt, nicht der einzelne Unterricht, sondern Schule als ganze Organisation erbringt die pädagogische Leistung.

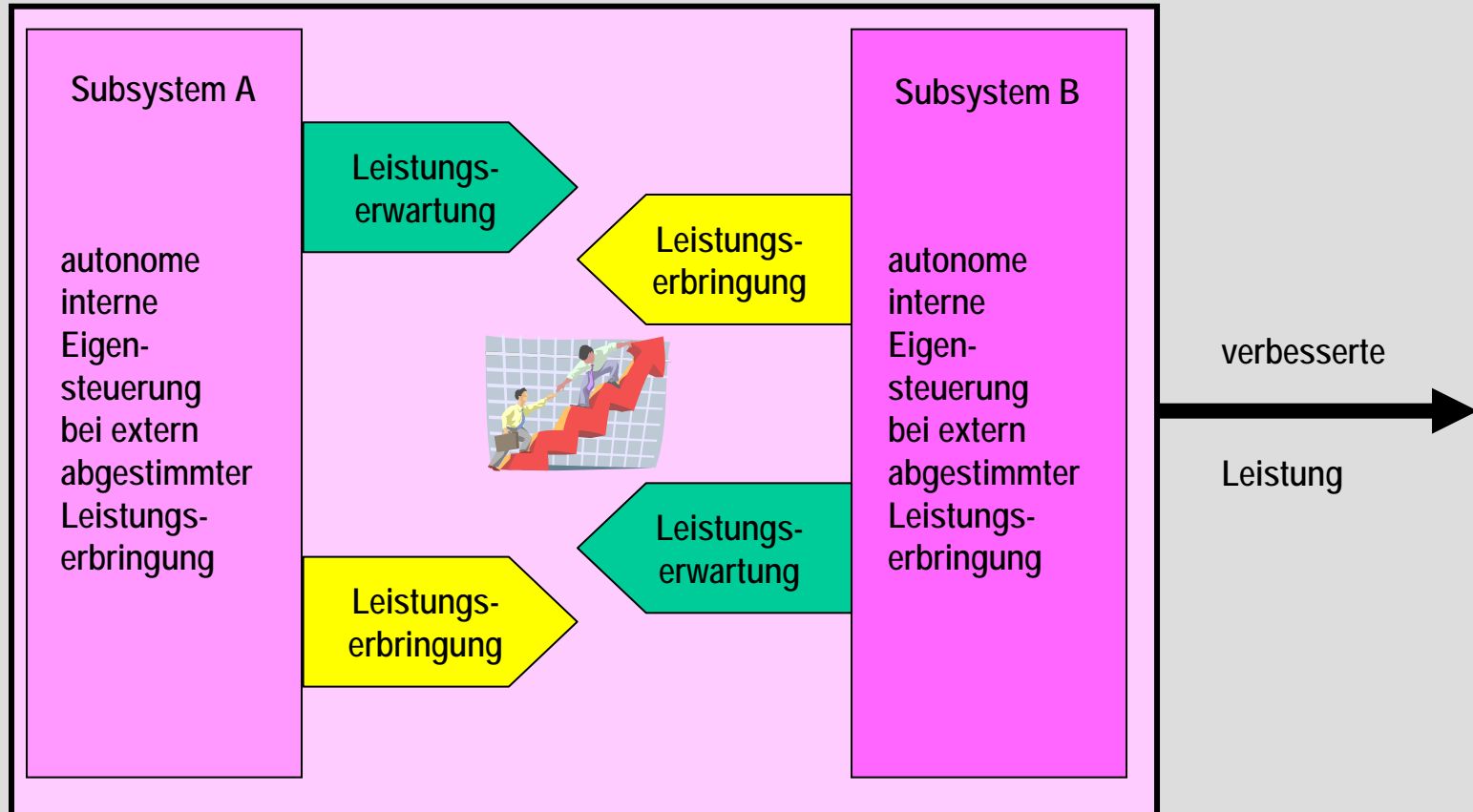
Schulische Organisation ist ein Zusammenspiel unterschiedlicher Kompetenzen und Handlungslogiken aus Management und Pädagogik in einer verbindlich abgestimmten Verknüpfungsstruktur.



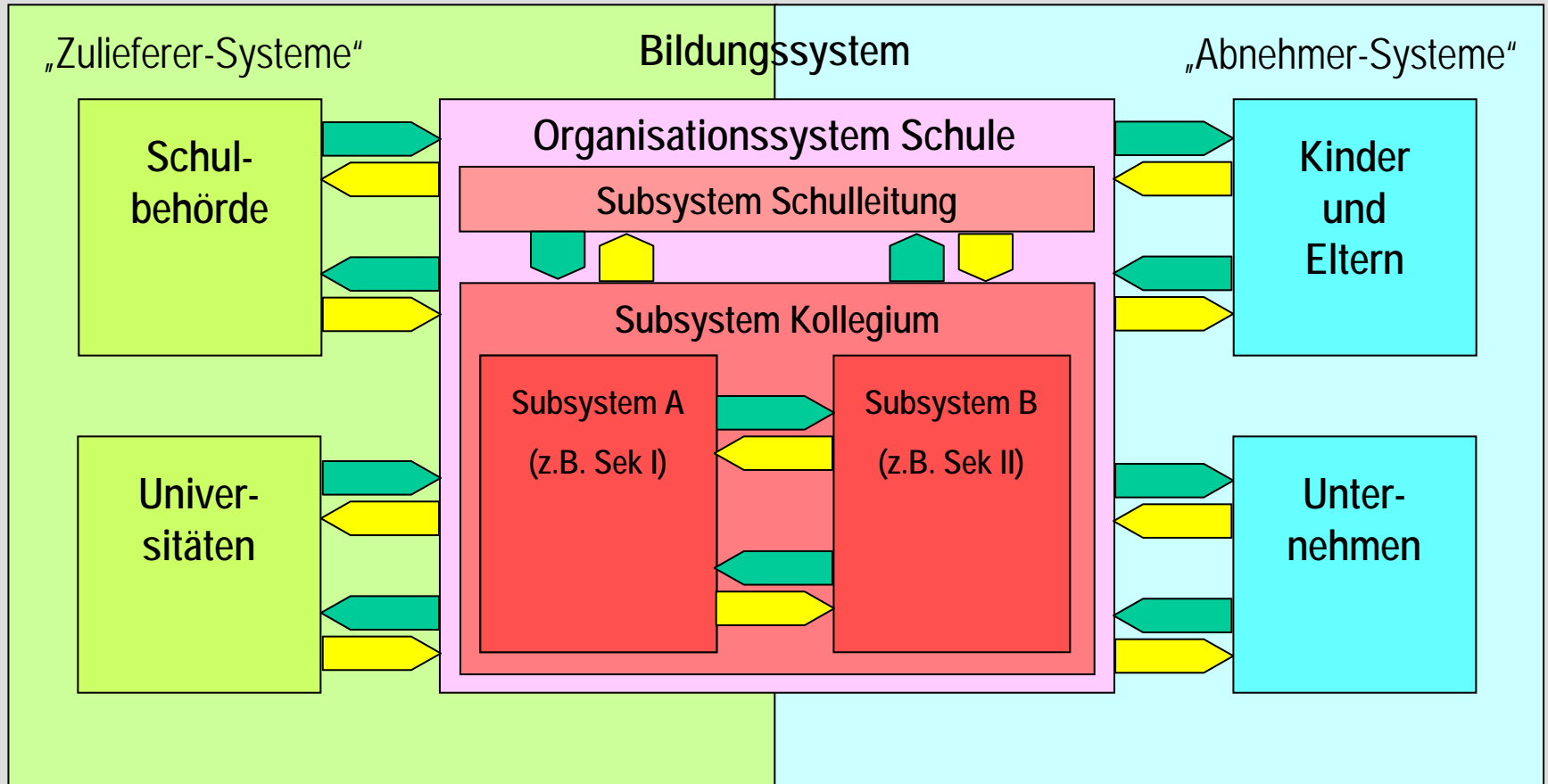
# Desintegrierte Organisation



# Integrierte Organisation



# Schule als integriertes System



# Konsequenzen für die Qualitätsentwicklung

In einem lose gekoppelten, aber gut funktionierenden System sind die Leistungserwartungen und Leistungserbringungen der unterschiedlichen Subsysteme wechselseitig kompatibel miteinander abgestimmt.

# Leistungs-Erwartungs-Matrix

<b>System A:.....</b>	<b>System B:.....</b>
<b>Erwartungen von System A</b>	<b>Leistungen von System B</b>
<b>Leistungen von System A</b>	<b>Erwartungen von System B</b>